

## Sols

Pour le nettoyage, vous pouvez utiliser,

- ✓ un balai ou aspirateur
- ✓ un balai microfibre ou une serpillère molletonnée
- ✓ des produits d'entretien au ph neutre

vous ne pouvez pas utiliser,

- ✗ paille en fer
- ✗ brosse métallique
- ✗ éponges abrasives
- ✗ produits acides (citron, vinaigre, javel ...)
- ✗ produits agressifs (acétone, ammoniac, produit anticalcaire)



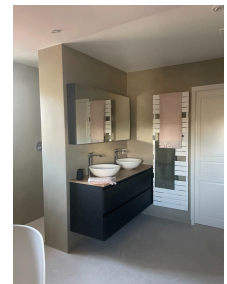
### Conseils

- il est conseillé de passer une cire (Ideal Care) environ 1-2 fois par an (voir ci-dessous "application")
- en cas de taches, nettoyer aussitôt avec l'aide d'une éponge bien essorée, si besoin, une fois la surface sèche, appliquez une couche de cire pour protéger le béton ciré
- Il faut mettre des tampons en feutre, sous les meubles, tables, chaises ... pour éviter toute rayures au sol



## Salle de bains

- utiliser des produits ph neutre pour nettoyer
- utiliser un savon noir en cas de calcaire
- passer la raclette après chaque douche (sol + murs)
- ne pas laisser l'eau stagner



## Plan de travail

- Ce matériau est sensible à une trop forte chaleur. Il est indispensable d'utiliser un dessous de plat avant d'y poser une casserole qui sort du feu.
- Les lames tranchantes des couteaux peuvent aussi endommager le vernis en le rayant, il est donc recommandé de toujours utiliser une planche à découper.
- Ne pas utiliser d'éponges abrasive, ni de produits acides et agressifs

Notre intervention s'étale sur 1,5-2 semaines en moyenne. Lors de cette intervention, aucun autre artisan ne peut intervenir.

Pour information, le béton ciré reste "fragile" durant les 3 premières semaines suite à notre intervention. Il est conseillé d'éviter tout produit agressif, charges lourdes ... pour conserver la qualité du béton ciré. Si d'autres artisans doivent intervenir après notre passage, il faut protéger le sol (moquettes respirante...).

## Application de la cire "Ideal Care"



1  
Verser 5 verres pleins  
(1000 ml) d'Ideal-Care



2  
Diluer les verres  
dans 5 litres d'eau



3  
Appliquer avec un chiffon  
en microfibres ou applicateur  
de cire.

FR

**Contact CFBC (Filiale HD Herbert Damien)**

☎ 02.51.60.02.05

✉ [contact@hdcarrrelage.fr](mailto:contact@hdcarrrelage.fr)